

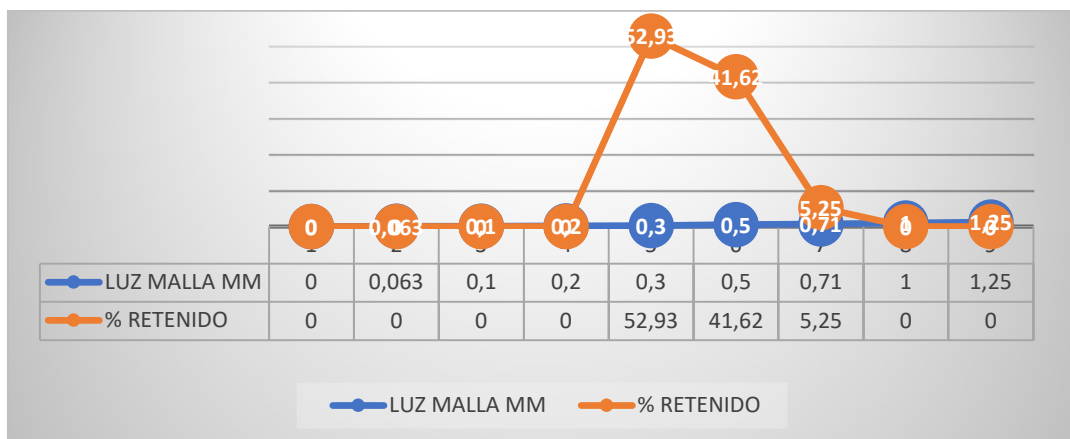
SILICECOLOR 0.3-0.7 MM

DESCRIPCION

ARIDO DE CUARZO coloreado de diferentes granulometrías.
Color estable a la luz UV, y por inmersión en agua, no es afectado por disolventes, emulsiones o resinas utilizadas para su aplicación final.

APLICACIONES

- Confección de pavimentos industriales decorativos continuos.
- Recubrimientos multicapa antideslizantes.
- Morteros de resinas para paredes.
- Césped artificial, instalaciones deportivas.



ANALISIS QUIMICO

(valores estadísticos)

SiO ₂	99.47 %
Al ₂ O ₃	0.29 %
Fe ₂ O ₃	0.084 %
CaO	0.026 %
MgO	<0.05 %
Na ₂ O	<0.05 %
K ₂ O	0.038 %
TiO ₂	0.017 %
Cr ₂ O ₃	< 0.01 %
CaCO ₃	< 0.10 %
SO ₃	0.010 %

Absorción de Agua: 0.25 %.

Contenido en humus: negativo.

Punto de fusión: > 1500°C

Nota: Todos los datos referidos están avalados por ensayos realizados por laboratorio externos y datos estadísticos de control interno realizados según normativa vigente aplicable y según nuestro leal conocimiento. Sirvan como orientación y a título comparativo con los datos de otros productos. La presente revisión anula anteriores.

Silmor 2011 S.L