

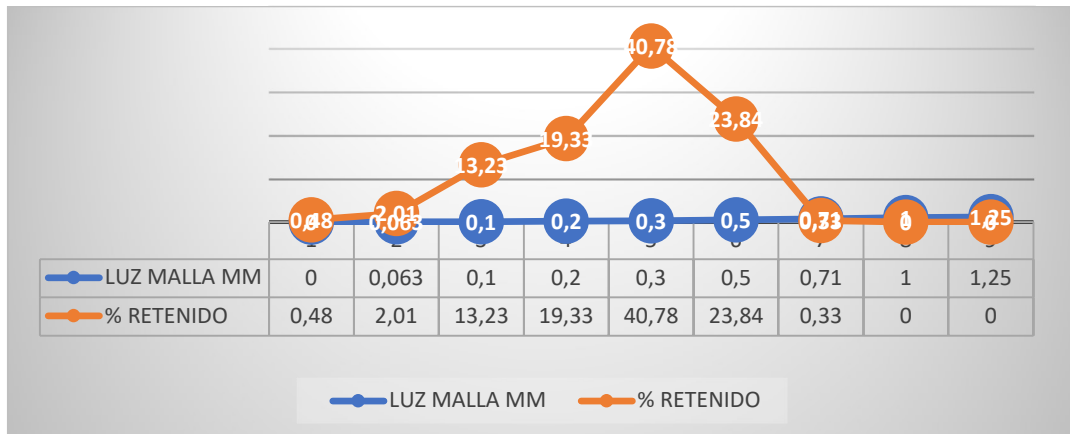
## Arena de Sílice 0.1-0.6 MM

### DESCRIPCION

ARENA DE SILICE no reactiva de extracción compuesta fundamentalmente por cuarzo detrítico.

### APLICACIONES

- Campos de golf, instalaciones deportivas, césped natural.
- Morteros de cemento u otros ligantes.
- Filtración de aguas potables, de superficie y de pozo. Aguas de piscinas, residuales y de mar.
- Fundición.
- Limpieza de superficies por chorreo.
- Relleno de volúmenes.



### ANALISIS QUIMICO

(valores estadísticos)

SiO <sub>2</sub>	99.47 %
Al <sub>2</sub> O <sub>3</sub>	0.29 %
Fe <sub>2</sub> O <sub>3</sub>	0.084 %
CaO	0.026 %
MgO	<0.05 %
Na <sub>2</sub> O	<0.05 %
K <sub>2</sub> O	0.038 %
TiO <sub>2</sub>	0.017 %
Cr <sub>2</sub> O <sub>3</sub>	< 0.01 %
CaCO <sub>3</sub>	< 0.10 %
SO <sub>3</sub>	0.010 %

Absorción de Agua: 0.25 %.

Contenido en humus: negativo.

Punto de fusión: > 1500°C

*Nota: Todos los datos referidos están avalados por ensayos realizados por laboratorio externos y datos estadísticos de control interno realizados según normativa vigente aplicable y según nuestro leal conocimiento. Sirvan como orientación y a título comparativo con los datos de otros productos. La presente revisión anula anteriores.*

## Silmor 2011 S.L