

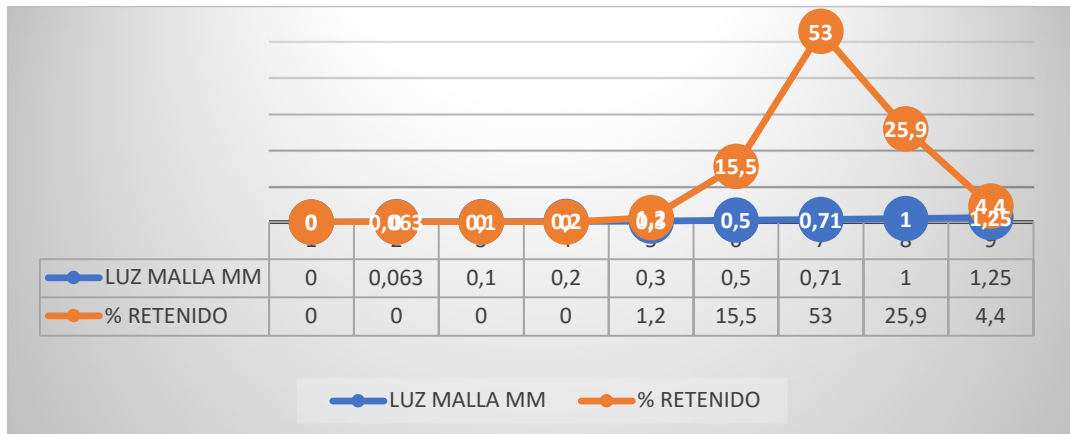
Arena de Sílice 0.7-1.2 MM

DESCRIPCION

ARENA DE SILICE no reactiva de extracción compuesta fundamentalmente por cuarzo detrítico.

APLICACIONES

- Campos de golf, instalaciones deportivas, césped natural.
- Morteros de cemento u otros ligantes.
- Filtración de aguas potables, de superficie y de pozo. Aguas de piscinas, residuales y de mar.
- Fundición.
- Limpieza de superficies por chorreo.
- Relleno de volúmenes.



ANALISIS QUIMICO

(valores estadísticos)

SiO ₂	99.47 %
Al ₂ O ₃	0.29 %
Fe ₂ O ₃	0.084 %
CaO	0.026 %
MgO	<0.05 %
Na ₂ O	<0.05 %
K ₂ O	0.038 %
TiO ₂	0.017 %
Cr ₂ O ₃	< 0.01 %
CaCO ₃	< 0.10 %
SO ₃	0.010 %

Absorción de Agua: 0.25 %.

Contenido en humus: negativo.

Punto de fusión: > 1500°C

Nota: Todos los datos referidos están avalados por ensayos realizados por laboratorio externos y datos estadísticos de control interno realizados según normativa vigente aplicable y según nuestro leal conocimiento. Sirvan como orientación y a título comparativo con los datos de otros productos. La presente revisión anula anteriores.

Silmor 2011 S.L