

Arena de sílice CAMPOS DE FUTBOL

11-14/Rev.: 0

DESCRIPCION

ARENA DE SILICE no reactiva de extracción compuesta fundamentalmente por cuarzo detrítico.

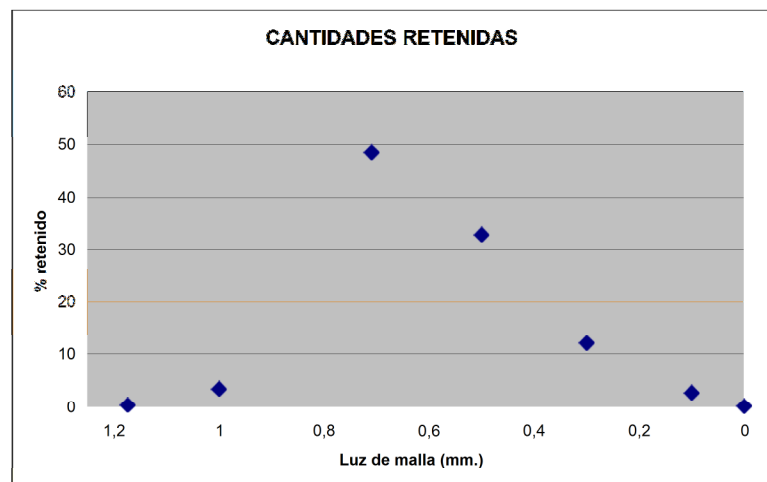
APLICACIONES

- Relleno de césped artificial en campos de fútbol.
- Morteros de cemento gris u otros ligantes.
- Campos de golf, instalaciones deportivas, césped artificial...
- Limpieza de superficies por chorreo.
- Relleno de volúmenes.

ANALISIS GRANULOMETRICO

Luz de malla de tamiz (mm.)	% Retenido
1.25	0.0
1.0	6.0
0.71	50.5
0.50	36.5
0.30	7.0
0.100	0.1
< 0.100	0.0

AFA 40



ANALISIS QUIMICO

(valores estadísticos)

SiO ₂	99.45 %
Al ₂ O ₃	0.29 %
Fe ₂ O ₃	0.084 %
CaO	0.026 %
MgO	<0.05 %
Na ₂ O	<0.05 %
K ₂ O	0.038 %
TiO ₂	0.017 %
Cr ₂ O ₃	< 0.01 %
CaCO ₃	< 0.10 %
SO ₃	0.010 %

Absorción de Agua: 0.25 %.

Contenido en humus: negativo.

Punto de fusión: > 1500°C

Equivalente de arena según UNE 83131:

EA (a pisón): 99

EAV (a la vista): 100

RECOMENDACIONES DE USO

En el caso de uso para morteros es recomendable la realización de ensayos previos para determinar su potencial reactividad árido-álcalis, sobre todo en obras de alto requerimiento expuestas a contacto constante o cíclico con agua.

SUMINISTRO Y CONSERVACIÓN

Se suministra a granel o en sacos de papel plastificado de 25 Kg y en palets de 1.200 Kg. No tiene fecha de caducidad.

Nota: Todos los datos referidos están avaiados por ensayos realizados por laboratorio externos y datos estadísticos de control interno 12 realizados según normativa vigente aplicable y según nuestro leal conocimiento. Sirvan como orientación y a título comparativo con los datos de otros productos. La presente revisión anula anteriores.

Silmor 2011 S.L