

## Arena de Sílice VOLEY PLAYA

03-11/14

### DESCRIPCION

ARENA DE SILICE no reactiva de extracción compuesta fundamentalmente por cuarzo detrítico.

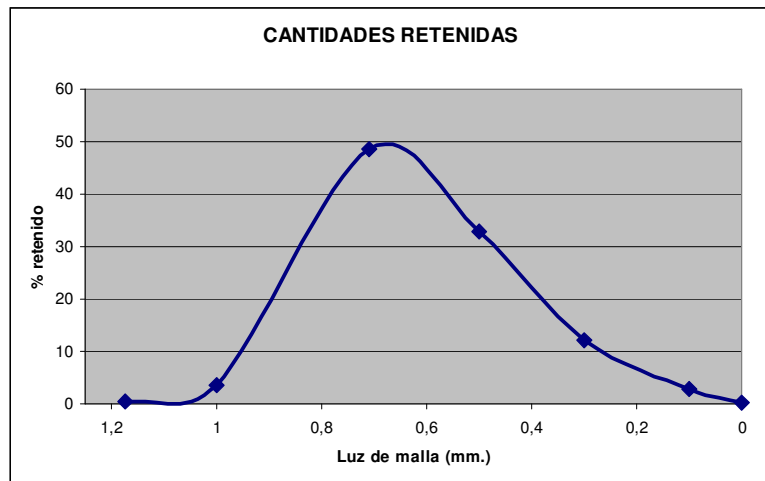
### APLICACIONES

- Especial pistas de VOLEY PLAYA.
- Filtración de aguas potables, de superficie y de pozo. Aguas de piscinas, residuales y de mar.
- Fundición.
- Campos de golf, instalaciones deportivas, césped artificial...
- Limpieza de superficies por chorreo.
- Relleno de volúmenes.

### ANALISIS GRANULOMETRICO

Luz de malla de tamiz (mm.)	% Retenido
1.25	0.0
1.0	3.0
0.71	50.0
0.50	32.5
0.30	12.0
0.100	2.5
< 0.100	1.0

AFA 40



### ANALISIS QUIMICO

(valores estadísticos)

SiO <sub>2</sub>	99.47 %
Al <sub>2</sub> O <sub>3</sub>	0.29 %
Fe <sub>2</sub> O <sub>3</sub>	0.084 %
CaO	0.026 %
MgO	<0.05 %
Na <sub>2</sub> O	<0.05 %
K <sub>2</sub> O	0.038 %
TiO <sub>2</sub>	0.017 %
Cr <sub>2</sub> O <sub>3</sub>	< 0.01 %
CaCO <sub>3</sub>	< 0.10 %
SO <sub>3</sub>	0.010 %

Absorción de Agua: 0.25 %.

Contenido en humus: negativo.

Punto de fusión: > 1500°C

Equivalente de arena según UNE 83131:

EA (a pisón): 99

EAV (a la vista): 100

### RECOMENDACIONES DE USO

En el caso de uso para morteros es recomendable la realización de ensayos previos para determinar su potencial reactividad árido-álcalis, sobre todo en obras de alto requerimiento expuestas a contacto constante o cíclico con agua.

### SUMINISTRO Y CONSERVACIÓN

Se suministra a granel seca o húmeda (máximo contenido en agua de 5.0 %) y en sacos de papel plastificado de 25 Kg y en palets de 1.200 Kg. No tiene fecha de caducidad.

*Nota: Todos los datos referidos están avalados por ensayos realizados por laboratorio externos y datos estadísticos de control interno realizados según normativa vigente aplicable y según nuestro leal conocimiento. Sirvan como orientación y a título comparativo con los datos de otros productos. La presente revisión anula anteriores.*

## Silmor 2011 S.L